

Angiografía por Tomografía de Coherencia Óptica en Coriorretinopatía Serosa Central.

Fernando Pellerano MD¹, Nieves Villanueva MD¹, María Niurka Leonor MD², Herbert Stern MD².

Afiliación: ¹Unidad de Diagnóstico Ocular; ²Departamento de Retina Médica. Clínica Oftalmológica de Santo Domingo.

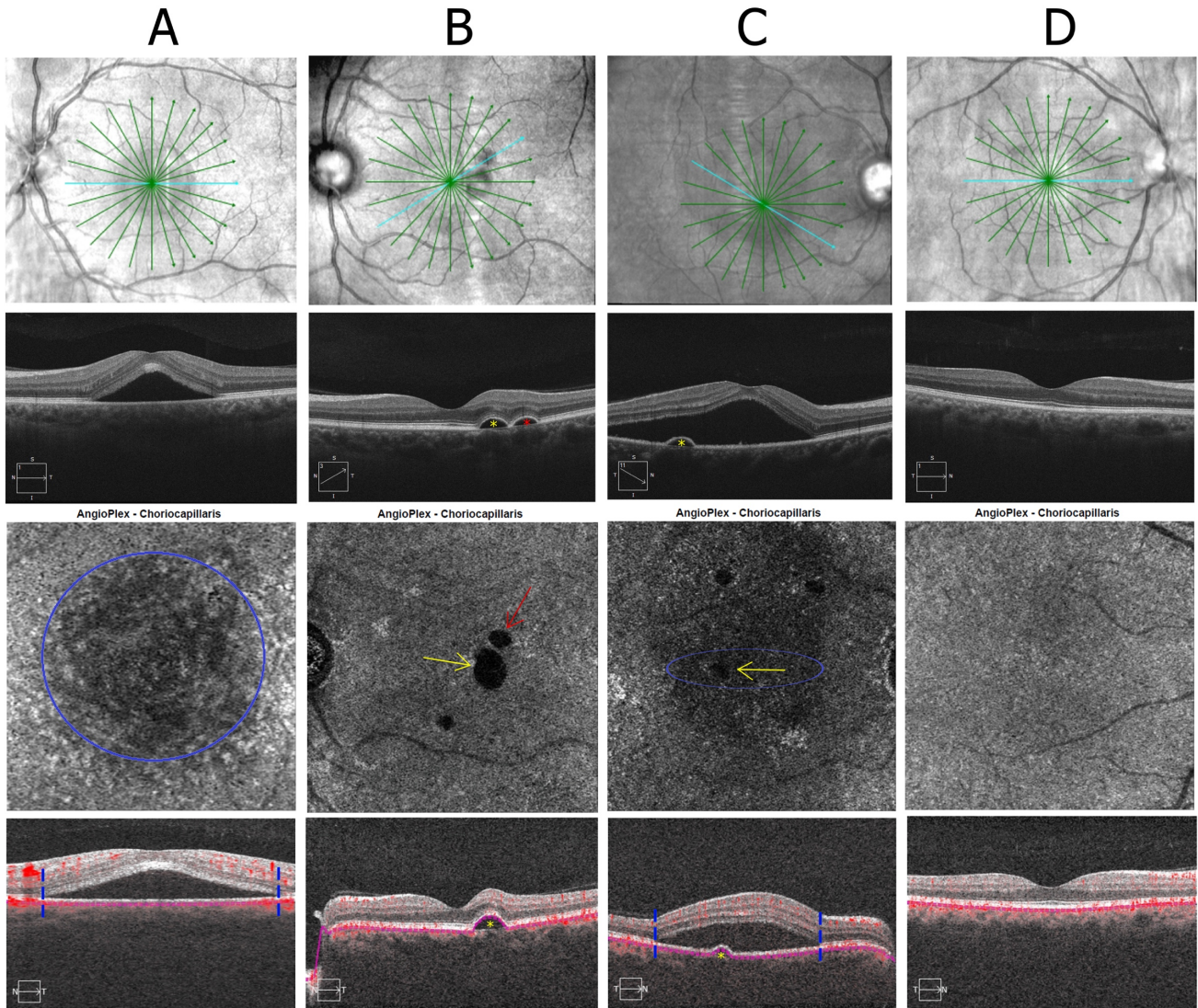


Figura. Hallazgos de Angiografía por Tomografía de Coherencia Óptica (Angioplex; Zeiss, Dublín, CA) en Coriorretinopatía Serosa Central.

Realizamos angiografía por tomografía de coherencia óptica (Angioplex; Zeiss, Dublín, CA) a tres ojos de dos pacientes con coriorretinopatía serosa central (A-C) y un control normal (D). La segmentación de la coriocapilaris mostro áreas de baja perfusión (A, círculo azul) y no perfusión (B, flechas) que correspondían a zonas de desprendimiento de retina seroso (A, líneas discontinuas) y desprendimiento del epitelio pigmentario de la retina (DEP) (B, asteriscos), respectivamente. Estos hallazgos pueden presentarse combinados (C). Sugerimos que las áreas oscuras correspondientes al DEP son producto de errores en la segmentación al seguir la superficie del epitelio pigmentario en vez de la coriocapilaris.

Palabras Claves: Angiografía por Tomografía de Coherencia Óptica; Coriorretinopatía Serosa Central; Imágenes diagnósticas

Conflicto de Interés: Ninguno; **Financiación:** Ninguna; **Agradecimiento:** Ninguno