

## **Anexo 6 – Ejemplo Imagen Oftálmica**

### **Texto Leyenda**

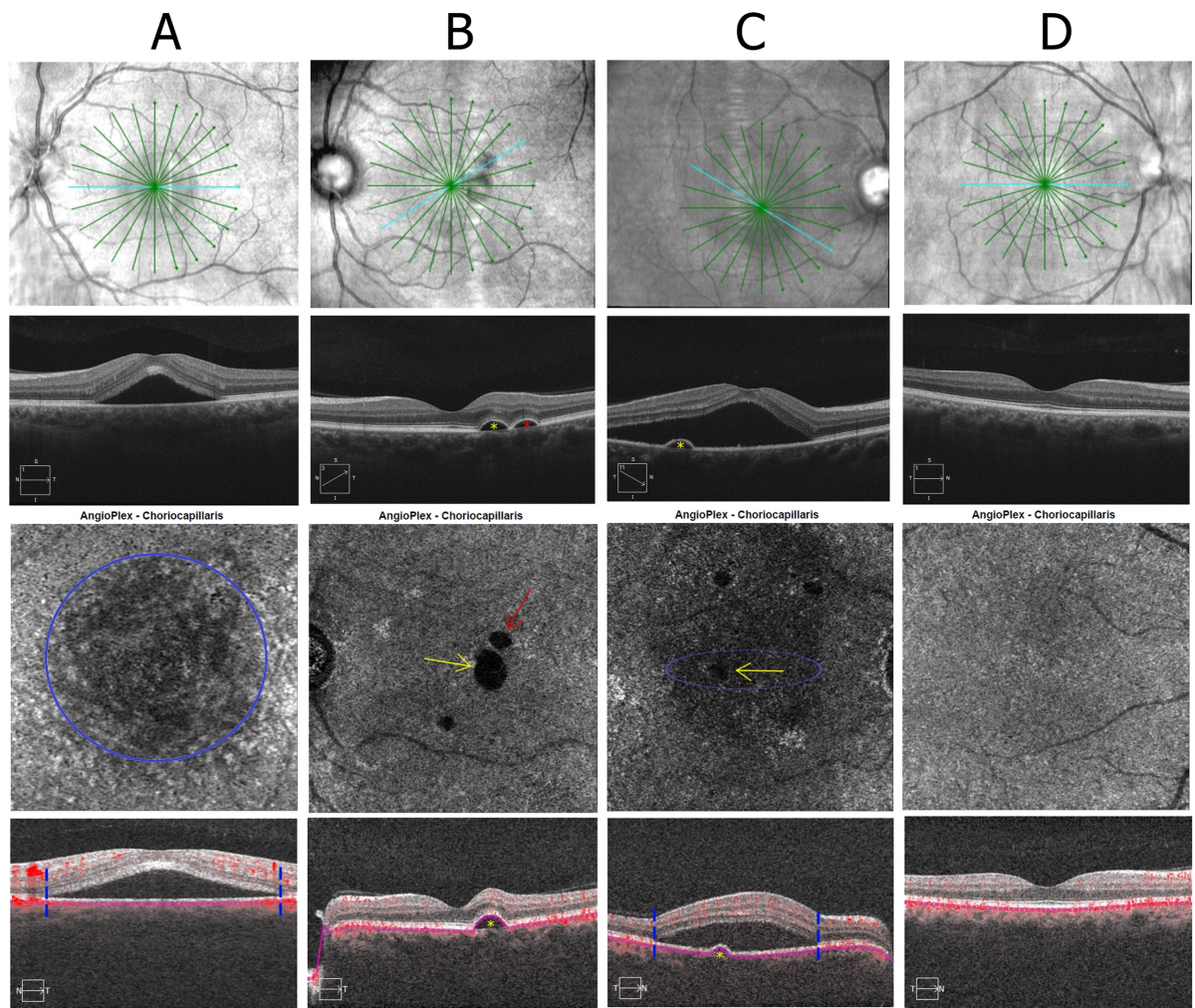
Realizamos angiografía por tomografía de coherencia óptica a tres ojos de dos pacientes con coriorretinopatía serosa central (**A-C**) y un control normal (**D**). La segmentación de la coriocalpilaris mostro áreas de baja perfusión (**A**, círculo azul) y no perfusión (**B**, flechas) que correspondían a zonas de desprendimiento de retina seroso (**A**, líneas discontinuas) y desprendimiento del epitelio pigmentario de la retina (DEP) (**B**, asteriscos), respectivamente. Estos hallazgos pueden presentarse combinados (**C**). Sugerimos que las áreas oscuras correspondientes al DEP son producto de errores en la segmentación al seguir la superficie del epitelio pigmentario en vez de la coriocalpilaris.

**Palabras Claves:** Angiografía por Tomografía de Coherencia Óptica; Coriorretinopatía Serosa Central; Imágenes diagnósticas

**Pie de Figura 1.** Hallazgos de Angiografía por Tomografía de Coherencia Óptica en Coriorretinopatía Serosa Central; Optical Coherence Tomography Angiography findings in Central Serous Chorioretinopathy.

## **Referencias**

Este Manuscrito no cuenta con referencias.



**Ejemplo utilizando el artículo:**

Pellerano F, Villanueva N, Niurka L, Stern H. Angiografía por Tomografía de Coherencia Óptica en Coriorretinopatía Serosa Central. *OftalRev* 2016 5(2):20-21.